



Montesquiou - Pays d'Auch

4 chambre(s) / 8 personnes



Au village
Maison de la porte fortifiée
32320 MONTESQUIOU

- Piscine collective (Piscine découverte) à 3 km
- Tennis collectif : Montesquiou à 0.5 km
- Pêche : Montesquiou à 0.4 km
- Golf : Pallanne à 16 km
- Remise en forme : Marciac à 20 km
- Base de loisirs : Miélan à 20 km
- Voile : Miélan à 20 km
- Équitation à 5 km
- Randonnée pédestre : Montesquiou à 0.1 km

Capacité maximum : 8 pers.

Animaux refusés

Altitude : 214 m

Services à proximité :

- Tous commerces : Montesquiou à 0.2 km
- Médecin : Montesquiou à 0.2 km
- Pharmacie : Montesquiou à 0.2 km

Sur la route des Bastides et Castelnaux, dans une rue très calme, Carsten vous accueille dans une surprenante maison adossée aux remparts et à la tour de défense (XIIIe s). A l'Ouest, la maison dispose d'une terrasse et d'un jardin avec bassin, donnant sur un vaste paysage de coteaux. Tarifs dégressifs, tarifs hors saison. TH sur réservation.

Descriptif :

4 ch personnalisées. 1er étage: ch "abricot" avec 1 lit 160, s.d'eau/wc, ch "gris manet" avec 2 lits 90 jumelables, s. d'eau/wc. 2e étage: ch "Verte" avec 1 lit 150, s.d'eau/wc, ch "bleue" avec 2 lits 90 jumelables, s.de bain/wc. A disposition : 3 salons, salle à manger, séjour ouvrant sur terrasse et jardin.

Accès :

Au cœur du village de Montesquiou, après l'église et la Mairie, adossée à la porte fortifiée vous trouverez les chambres d'hôtes. Parking entre l'école et l'église.

Carte Michelin N°336 - Pli D8

GPS : I=43,5777015686035
L=0,327719986438751

- Aéroport/Aérodrome : Toulouse à 100 km
- Gare Ferroviaire : Auch à 32 km
- Gare Routière : Auch à 32 km
- Autoroute (A64) à 65 km
- Route (nationale/départ.) (D943) à 0.1 km
- Chef-lieu : Montesquiou à 0.2 km



- Bibliothèque
- Cheminée
- Télévision couleur DVD
- Salon de jardin : , bassin (*commun*)

Réservation :



LOISIRS ACCUEIL GERS

Chemin de la Caillaouère - BP 60178 - 32003 AUCH

Tél. 05 62 61 79 00 - Fax 05 62 61 79 09

Mail : contact@gers-tourisme.com - <http://www.gers-tourisme.com>

Ass n° SIRET 493 345 336900016 - Code APE 913 E - n° d'autorisation AU 032 07001

Carsten LUTTERBACH - Maison de la porte fortifiée 32320 Montesquiou

Tél. / fax : 05 62 70 97 06

Mail : maison@porte-fortifiee.eu - site : <http://www.porte-fortifiee.eu>

RELAIS DES GITES DE FRANCE DU GERS - Chambre d'Agriculture - Route de Tarbes BP70161 - 32003 AUCH

Tél. 05 62 61 77 67 - Fax 05 62 61 77 07 - Mail : gitesdefrance@asso32.org - <http://www.gers-gites-france.com>

Description :

Maison

Table d'hôtes sur réservation. Tarifs dégressifs à partir de 3 nuits (-10 Euros). Tarifs hors saison du 01/04 au 30/06 et du 06/09 au 30/12: -10 Euros par chambre.

Vaste paysage de côteaux.

Qualification Art de Vivre

Cette Chambre d'Hôtes a reçu le qualificatif : "Art de Vivre"

Aménagements intérieurs :

Au rez de chaussée :

■ Salon - à disposition nb : 3 - Cheminée, Télévision couleur (DVD), Bibliothèque, Jeux.

Au 1er étage :

■ Chambre Abricot (25 m²) - Lit 2 pers. en 160 (salle d'eau/wc).

■ Chambre Gris Manet (25 m²) - 2 lits 1 pers. en 90 (jumelables), salle d'eau/wc.

Au 2ème étage :

■ Chambre verte (25 m²) - Lit 2 pers. en 140 (salle d'eau/wc).

■ Chambre bleue (25 m²) - 2 lits 1 pers. en 90 (jumelables), salle de bains/wc.

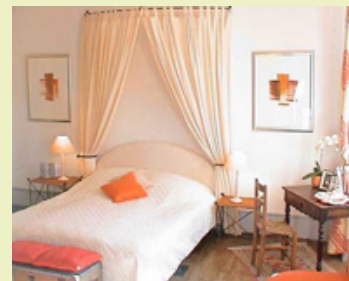
Téléphone disponible sur place :

- Tél. (à la demande)

A l'extérieur :

Terrasse à disposition - Jardin commun à disposition

Salon de jardin : , bassin



TARIFS 2010

| | |
|----------------|-----------------------------|
| Une personne | 90 / 100 € |
| Deux personnes | 110 / 120 € |
| Repas | 34 € - gastronomique |

Ouvert du 01/01/2010 au 05/01/2010 - Ouvert du 01/04/2010 au 31/12/2010

Langues parlées : Anglais - Allemand

Toutes ces informations ont été communiquées par le propriétaire. A défaut de conditions particulières mentionnées sur cette fiche, les conditions générales de location sont applicables.

Le paiement des charges, options et chauffage se fera sur place avant le départ. Pour les hébergements en Centrale : assurance et frais de dossier en supplément

Le prix comprend :

■ Location (selon formule retenue)

Le prix ne comprend pas :

■ Taxe de séjour (à régler sur place)

L'entrée dans les lieux est prévue entre 16h et 19h. Le départ s'effectue avant 12h.