



## Miramont-d'Astarac - Pays d'Auch

3 chambre(s) / 8 personnes



La Haillette  
32300 MIRAMONT-D'ASTARAC

- Piscine collective (espace aqualudique) : Mirande à 4 km
- Tennis collectif : Mirande à 4 km
- Golf : Tillac à 15 km
- Randonnée équestre : Saint-Martin à 4 km
- Pêche : Mirande à 4 km
- Remise en forme : Marciac à 30 km
- Casino : Castéra-Verduzan à 40 km
- Base de loisirs : Miélan à 16 km

Capacité maximum : 8 pers.

Animaux refusés

Altitude : 300 m

Services à proximité :

- Médecin : Mirande à 4 km
- Pharmacie : Mirande à 4 km
- Tous commerces : Mirande à 4 km

*C'est avec plaisir que Martine et Bernard vous ouvriront les portes de leur maison d'hôtes de charme (350m<sup>2</sup>) agrémentée d'une terrasse (salon de jardin), d'un parc arboré et fleuri (1.2ha), dominant les collines. Ils mettront tout en œuvre pour que votre séjour soit agréable. Tarifs dégressifs.*

### Descriptif :

A l'étage : Ch. "Tendresse" avec 1 lit 160, salle de bains/wc, suite familiale "Douceur" avec 1 lit 160, 2lits 90, salle de bains, wc. Au rdc : ch "paresse" avec 1lit 160, s.d'eau intégrée dans la chambre, wc. Salle à manger/salon/ kitchenette (avec frigo), accès Internet et lit bébé à la disposition des hôtes. Possibilité de pique-niquer dans le parc.

### Accès :

Depuis Mirande, direction Auch, faire 4 km environ sur la N21, puis suivre direction "les Agraules" jusqu'à "la Haillette" (maison à gauche vigne vierge sur la façade).  
Coordonnées GPS: 43°32'23,20"N 0°26'02',92"E

Carte Michelin N°336 - Pli E8

GPS : I=43.539700 L=0.435422

- Aéroport/Aérodrome : Tarbes à 50 km
- Gare Ferroviaire : Auch à 17 km
- Gare Routière : Auch à 17 km
- Autoroute : Tarbes à 50 km
- Route (nationale/départ.) à 0.8 km
- Chef-lieu : Mirande à 4 km
- Commune de proximité : Miramont-d'Astarac



- Accès Internet
- Bibliothèque
- Chauffage
- Cheminée insert
- Télévision couleur
- Barbecue (commun)
- Plan d'eau (commun)
- Salon de jardin : , transats, table forestière (commun)

### Réservation :



GERS TOURISME en GASCOGNE  
Chemin de la Caillaouère - BP 60178 - 32003 AUCH  
Tél. 05 62 61 79 00 - Fax 05 62 61 79 09  
Mail : [contact@gers-tourisme.com](mailto:contact@gers-tourisme.com) - <http://www.gers-tourisme.com>

Ass n° SIRET 493 345 336900016 - Code APE 913 E - n° d'immatriculation IMO 32100010

RELAIS DES GITES DE FRANCE DU GERS - Chambre d'Agriculture - Route de TarbesBP70161 - 32003 AUCH  
Tél. 05 62 61 77 67 - Fax 05 62 61 79 09 - Mail : [gitesdefrance@asso32.org](mailto:gitesdefrance@asso32.org) - <http://www.gers-gites-france.com>

### Description :

Très grande maison gasconne confortable à l'ambiance agréable et harmonieuse, entourée d'un joli parc: possibilité de pique-niquer. Le petit déjeuner peut être pris sur la terrasse dans le jardin.

Lit bébé à disposition. Tarifs dégressifs à partir de la 7e nuitée (-10%). Gratuité enfant (0-3 ans).

Mirande (4 km) : Festival Country Music (semaine du 14 juillet).

### Qualification Art de Vivre

Cette Chambre d'Hôtes a reçu le qualificatif : "Gîtes de charme"

Cette Chambre d'Hôtes a reçu le qualificatif : "Art de Vivre"

### Aménagements intérieurs :

#### Au rez de chaussée :

- Séjour - salle à manger, salon, kitchenette - Télévision couleur, Chauffage, Cheminée insert, Bibliothèque, Accès Internet.
- Chambre Paresse (25 m<sup>2</sup>) - Lit 2 pers. en 160, avec salle d'eau et wc privatifs.

#### Au 1er étage :

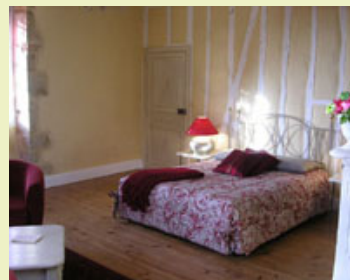
- Mezzanine - Bibliothèque.
- Chambre Tendresse (36 m<sup>2</sup>) - Lit 2 pers. en 160 (avec salle de bains/wc : 16m<sup>2</sup>), Lit bébé (à disposition).
- Suite - familiale Douceur - Lit 2 pers. en 160 (dans ch1 / 27m<sup>2</sup>), 2 lits 1 pers. en 90 (dans ch2 / 19m<sup>2</sup>), avec salle de bains/wc privatifs.

Téléphone disponible sur place :

- Tél. (sur demande)

### A l'extérieur :

Parc arboré et fleuri - Terrasse  
Barbecue - Plan d'eau - Salon de jardin : ,  
transats, table forestière



### TARIFS 2012

Une personne	<b>65 €</b>
Deux personnes	<b>70 €</b>
Trois personnes	<b>90 €</b>
Quatre personnes	<b>110 €</b>
Personne supplémentaire	<b>15 €</b>

Ouvert du 01/03/2012 au 31/10/2012

Modes de paiement acceptés : Chèques Vacances - Chèques cadeaux

Langues parlées : Anglais

Toutes ces informations ont été communiquées par le propriétaire. A défaut de conditions particulières mentionnées sur cette fiche, les conditions générales de location sont applicables.  
Pour les hébergements en Centrale : assurance et frais de dossier en supplément

### Le prix comprend :

- Location (selon formule retenue)

### Le prix ne comprend pas :

- Taxe de séjour (à régler sur place)

*L'entrée dans les lieux est prévue entre 16h et 19h. Le départ s'effectue avant 12h.*