



Auch - Pays d'Auch

1 chambre(s) / 2 personnes



28, Bd Roquelaure
32000 AUCH

- Base de loisirs : Castéra-Verduzan à 25 km
- Piscine collective : Auch à 1.5 km
- Randonnée pédestre : Auch à 0.5 km
- Équitation : Preignan à 15 km
- Pêche : Auch à 1 km
- Tennis collectif : Auch à 0.5 km
- Location de vélo : Auch à 1 km
- Golf : Auch à 3 km
- Canoë-kayak : Auch à 1 km
- Thermes : Castéra-Verduzan à 15 km

Capacité maximum : 3 pers.

Animaux acceptés sur demande

Altitude : 150 m

Services à proximité :

- Tous commerces : Auch
- Pharmacie : Auch
- Médecin : Auch

Danielle vous reçoit dans sa maison et son annexe pour une étape, un séjour et vous fera partager son goût pour le mobilier ancien. Vous profiterez d'être en cœur de ville, pour visiter la Capitale de la Gascogne, son centre historique, ses musées, sa Cathédrale Ste Marie, son escalier monumental, ses Pousterles, sa Tour d'Armagnac...

Descriptif :

1 chambre dans une annexe: 1 lit 140, coin kitchenette, salle d'eau/wc. A disposition des hôtes: cour avec terrasse, séjour commun à la propriétaire.

Accès :

A Auch, 28 bd Roquelaure.

- Aéroport/Aérodrome : Toulouse à 85 km
- Autoroute : Toulouse à 85 km
- Gare Ferroviaire : Auch à 1 km
- Gare Routière : Auch à 1 km
- Route (nationale/départ.) (N21) à 1 km
- Chef-lieu : Auch
- Commune de proximité : Auch



- Chauffage électrique
- Télévision couleur
- Barbecue (*commun*)
- Salon de jardin : transats (*commun*)

Réservation :



LOISIRS ACCUEIL GERS
Chemin de la Caillaouère - BP 60178 - 32003 AUCH
Tél. 05 62 61 79 00 - Fax 05 62 61 79 09
Mail : contact@gers-tourisme.com - <http://www.gers-tourisme.com>

Ass n° SIRET 493 345 336900016 - Code APE 913 E - n° d'autorisation IMO 32100010

Daniele CERUTI LAFFARGUE - 28, boulevard Roquelaure 32000 Auch
Tél. 05 62 65 63 38 - Port. 06 37 82 31 23
Mail : agnes.chambreauch@gmail.com

RELAIS DES GITES DE FRANCE DU GERS - Chambre d'Agriculture - Route de Tarbes BP70161 - 32003 AUCH
Tél. 05 62 61 77 67 - Fax 05 62 61 77 07 - Mail : gitesdefrance@asso32.org - <http://www.gers-gites-france.com>

Description :

En cœur de ville. Cour fermée, portail électrique.
Aménagée dans une petite dépendance de la maison principale.

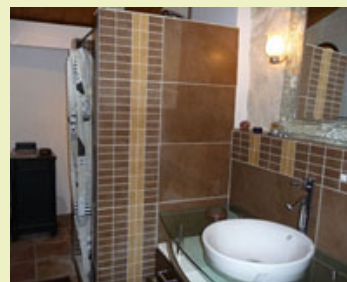
A l'extérieur :

Terrasse pour petit déjeuner - Cour fleurie
avec parking : 100 m²
Barbecue - Salon de jardin : transats

Aménagements intérieurs :

Au rez de chaussée :

- Chambre (36 m²) Situé dans l'annexe. - Lit 2 pers. en 140, Lit 1 pers. en 90 (d'appoint), Chauffage électrique.
- Salle d'eau privée - à la ch - Lavabo , Douche , WC .
- Séjour - commun Situé dans la maison du propriétaire. - Télévision couleur .
- Kitchenette - privée à la ch



TARIFS 2011

Deux personnes	65 €
Personne supplémentaire	15 €

Le prix comprend :

- Location (selon formule retenue)

Le prix ne comprend pas :

- Taxe de séjour (à régler sur place)

Ouvert toute l'année

Langues parlées : Espagnol - Anglais

L'entrée dans les lieux est prévue entre 16h et 19h. Le départ s'effectue avant 12h.

Toutes ces informations ont été communiquées par le propriétaire. A défaut de conditions particulières mentionnées sur cette fiche, les conditions générales de location sont applicables.
Le paiement des charges, options et chauffage se fera sur place avant le départ. Pour les hébergements en Centrale : assurance et frais de dossier en supplément