



Saint-Antoine - Pays Portes de Gascogne

2 chambre(s) / 5 personnes



Villeneuve
32340 SAINT-ANTOINE

- Base de loisirs : Saint-Clar à 20 km
- Randonnée pédestre (Sur place)
- Tennis collectif : Valence-d'Agen à 10 km
- Pêche : Miradoux à 10 km
- Équitation : Valence-d'Agen à 10 km
- Golf : Espalais à 8 km
- Thermes : Lectoure à 22 km
- Location de vélo : Valence-d'Agen à 10 km

Capacité maximum : 5 pers.

Animaux refusés

Altitude : 150 m

Services à proximité :

- Tous commerces : Valence-d'Agen à 10 km
- Pharmacie : Auvillar à 7.5 km
- Médecin : Valence-d'Agen à 10 km

Dans cette ferme restaurée avec des matériaux d'antan, vous profiterez d'un grand parc arboré et fleuri (7 ha) au cœur de la Lomagne gersoise, avec piscine écologique chauffée (à oxygène - dimensions : 9x5,7) offrant une vue imprenable sur la campagne et la chaîne des Pyrénées, longé par le chemin de St Jacques de Compostelle et proche du village de St Antoine et de son église du XIIe siècle.

Descriptif :

2 chambres dans la maison des propriétaires (accès indépendant), chacune avec 2 lits 90 jumelables, salle d'eau et wc séparés. A disposition des hôtes: grand salon (coin détente, petit déjeuner), coin cuisine, grande terrasse couverte (50m2).

Accès :

En partant de la sortie d'autoroute (A 62) Valence d'Agen – Auvillar, tourner à droite en direction de Lectoure, Fleurance. A 3 km, prendre à droite en direction du village de St Antoine, traverser le village puis prendre à 400 m de la sortie du village légèrement à droite la route qui monte à travers bois. Tourner à droite au prochain carrefour à 800 m. L'entrée du domaine se trouve à 150 m à droite.

GPS : I=44.0305254 L=0.8230388

- Aéroport/Aérodrome : Toulouse à 70 km
- Autoroute : Valence-d'Agen à 5 km
- Gare Ferroviaire : Valence-d'Agen à 10 km
- Gare Routière : Valence-d'Agen à 10 km
- Route (nationale/départ.) (D953) à 0.5 km
- Chef-lieu : Miradoux à 10 km
- Commune de proximité : Saint-Antoine à 1 km



- Bibliothèque
- Chauffage central
- Cheminée
- Télévision couleur

- Piscine : chauffée - sécurisée par volet dimensions : 9x5.7-prof : 1,6 (commun)
- Salon de jardin (commun)

Réservation :

Renaud et Rose-Anne des COURTIS - Villeneuve -
32340 Saint-Antoine

Tél. 05 62 28 21 75 - Port. 06 10 33 67 99

Mail : contact@la-ferme-de-villeneuve.fr - Site : <http://www.la-ferme-de-villeneuve.fr>

RELAIS DES GITES DE FRANCE DU GERS - Chambre d'Agriculture - Route de TarbesBP70161 - 32003 AUCH

Tél. 05 62 61 77 67 - Fax 05 62 61 79 09 - Mail : gitesdefrance@asso32.org - <http://www.gers-gites-france.com>

Description :

Propriété longée par le chemin de St Jacques de Compostelle. (tarif spécial pèlerins)
Animaux sur place: 2 chiens
Tarifs dégressifs à partir de 3 nuits : -10%.
Vus sur la campagne gersoise

Cette Chambre d'Hôtes a reçu le qualificatif : "Accueil St Jacques"

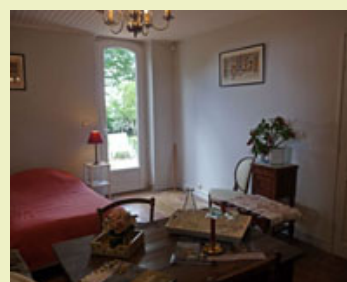
Aménagements intérieurs :

Au rez de chaussée :

- Chambre Le Paon (23 m²) Situé dans la maison du propriétaire. VMC dans sanitaires. - 2 lits 1 pers. en 90 (jumelables), WC (séparés - salle d'eau), Lit 1 pers. en 90 (d'appoint).
- Chambre Le Chevreuil (26 m²) Situé dans la maison du propriétaire. VMC dans sanitaires. - 2 lits 1 pers. en 90 (jumelables), WC (séparés - salle d'eau).
- Séjour - salon, salle à manger - Chauffage central, Cheminée, Bibliothèque, Télévision couleur, Accès Internet.
- Cuisine - coin cuisine à disposition

A l'extérieur :

Terrasse couverte : 50 m² - Terrain non clos parc arboré et fleuri
Piscine : chauffée - sécurisée par volet dimensions : 9x5.7-prof : 1,6 - Salon de jardin



TARIFS 2012

Enfant	25 € - Age maxi : 12 ans
Une personne	30 €
Deux personnes	60 €
Trois personnes	80 €
Repas	19 €

Ouvert toute l'année

Modes de paiement acceptés : Chèques cadeaux

Vous serez accueilli par :

Renaud et Rose-Anne des COURTIS - Sur place
Villeneuve -
32340 Saint-Antoine
Tél. 05 62 28 21 75 - Port. 06 10 33 67 99
Mail : contact@la-ferme-de-villeneuve.fr - Site : <http://www.la-ferme-de-villeneuve.fr>

Langues parlées : Anglais

Toutes ces informations ont été communiquées par le propriétaire. A défaut de conditions particulières mentionnées sur cette fiche, les conditions générales de location sont applicables.
Pour les hébergements en Centrale : assurance et frais de dossier en supplément

Le prix comprend :

- Location (selon formule retenue)

Le prix ne comprend pas :

- Taxe de séjour (à régler sur place)

L'entrée dans les lieux est prévue entre 16h et 19h. Le départ s'effectue avant 12h.

Envisager de séjourner dans une location équipée d'une piscine suppose pour le locataire d'assurer une vigilance et une surveillance active et constante de la piscine et de toutes les personnes susceptibles d'y accéder, en particulier les jeunes enfants.