



GITE RURAL N°GRG105



Cazaux-d'Anglès - Pays d'Armagnac

3 chambre(s) / 6 personnes



Manoton
32190 CAZAUX-D'ANGLÈS

- Piscine collective : Vic-Fezensac à 10 km
- Base de loisirs : Lupiac à 8 km
- Pêche : Cazaux-d'Anglès à 0.5 km
- Sports d'eau vive (Canoë-kayak) : Lupiac à 8 km
- Voile : Lupiac à 8 km
- Randonnée pédestre : Bazian à 8 km
- Équitation : Vic-Fezensac à 10 km
- Tennis collectif : Vic-Fezensac à 10 km
- Golf : Auch à 40 km

Capacité maximum : 6 pers.

Capacité enfant : 2(2 lits)

Animaux acceptés

Surface totale : 130 m²

Altitude : 150 m

Services à proximité :

- Tous commerces (1ers commerces) : Cazaux-d'Anglès à 0.3 km
- Tous commerces : Vic-Fezensac à 10 km
- Pharmacie : Vic-Fezensac à 10 km
- Médecin : Vic-Fezensac à 10 km

Environnement :

A la campagne

Maison indépendante (130 m² - rdc) avec terrain clos ombragé (3000m²), et petite mare sécurisée (grillage) à proximité. Site internet: <http://www.chez.com/manoton/ou> <http://manoton.chez.com>.

Descriptif :

Cuisine/coin repas, salle à manger, 3 chambres (3 lits 140, 2 lits 120 en appoint, 1 lit bébé), salle d'eau, wc/lavabo. Salle d'été non chauffée, garage.

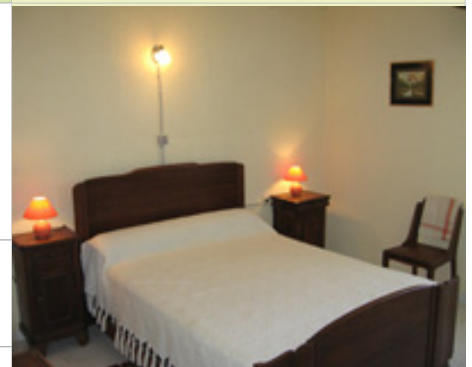
Accès :

A Vic-Fezensac, prendre la D35 vers Bassoues, faire 10 km, tournez à droite sur Cazaux d'Anglès, gîte situé à la sortie du village sur la droite.

Carte Michelin N°336 - Pli D8

GPS : I=43,6578483581543
L=0,259449988603592

- Autoroute (A61, A62, A64, A68) : Toulouse à 100 km
- Aéroport/Aérodrome : Toulouse à 110 km
- Gare Ferroviaire : Auch à 40 km
- Gare Routière : Vic-Fezensac à 10 km
- Route (nationale/départ.) (RN 124) à 10 km
- Chef-lieu : Vic-Fezensac à 10 km
- Commune de proximité : Cazaux-d'Anglès à 0.3 km



- Chaîne Hi-Fi stéréo
- Chauffage électrique dans toutes les pièces
- Four micro-ondes
- Lave linge privatif
- Lave vaisselle aspirateur
- Magnétoscope et lecteur DVD
- Télévision couleur TNT

- Barbecue
- Salon de jardin

Réservation :



LOISIRS ACCUEIL GERS
Chemin de la Caillaouère - BP 60178 - 32003 AUCH
Tél. 05 62 61 79 00 - Fax 05 62 61 79 09
Mail : contact@gers-tourisme.com - <http://www.gers-tourisme.com>

Ass n° SIRET 493 345 336900016 - Code APE 913 E - n° d'autorisation AU 032 07001

RELAIS DES GITES DE FRANCE DU GERS - Chambre d'Agriculture - Route de Tarbes BP70161 - 32003 AUCH
Tél. 05 62 61 77 67 - Fax 05 62 61 77 07 - Mail : gitesdefrance@asso32.org - <http://www.gers-gites-france.com>

Description :

Maison

Accès carrossable. Facilité de stationnement

A proximité: mare sécurisée (structure rigide fixe grillagée)

Bonne orientation

A l'extérieur :

Terrain clos privatif : 3000 m² - Garage 6x4

Barbecue - Salon de jardin

Aménagements intérieurs :

Au rez de chaussée :

- Chambre 1 (18 m²) - Lit 1 pers. en 120, Lit 2 pers. en 140.
- Chambre 2 (16 m²) - Lit 1 pers. en 120, Lit 2 pers. en 140.
- Séjour salle à manger, salon (26 m²) - Chauffage électrique (dans toutes les pièces), Magnétoscope (et lecteur DVD), Télévision couleur (TNT), Chaîne Hi-Fi (stéréo).
- Chambre 3 (13 m²) - Lit 2 pers. en 140, Lit bébé .
- Sanitaire privé salle d'eau (3 m²) - Douche , Lavabo .
- Sanitaire privé wc/lavabo indépendant (2 m²)
- Pièce Supplémentaire salle d'été non chauffée (20 m²)
- Cuisine indépendante (20 m²) Hotte aspirante. - Four micro-ondes, Lave vaisselle (aspirateur), Télévision couleur , Poêle à bois, Gazinière avec four, Réfrigérateur (nb : 2 "top"), mixeur, auto-cuiseur, Cafetière électrique, Lave linge privatif .



TARIFS 2010

Basse saison	Moyenne saison	Haute saison	Très haute saison
Semaine/Public 135 €	Semaine/Public 190 €	Semaine/Public 295 €	Semaine/Public 340 €
WE/Public 80 €	WE/Public 80 €		

TRÈS HAUTE SAISON : du 10/07/2010 au 21/08/2010

HAUTE SAISON : du 03/07/2010 au 10/07/2010 et du 21/08/2010 au 28/08/2010

MOYENNE SAISON : du 03/04/2010 au 03/07/2010 et du 28/08/2010 au 25/09/2010 et du 23/10/2010 au 06/11/2010 et du 18/12/2010 au 03/01/2011

BASSE SAISON : du 02/01/2010 au 03/04/2010 et du 25/09/2010 au 23/10/2010 et du 06/11/2010 au 18/12/2010

Ouvert toute l'année

Modes de paiement acceptés : Chèques Vacances - Carte bleue

Le prix comprend :

- Gaz
- Electricité : 56.0 (kw / semaine)

Le prix ne comprend pas :

- Electricité (au delà de 56 kw/semaine)
- Dépôt de garantie 120 €
- Taxe de séjour (à régler sur place)

*L'entrée dans les lieux est prévue à partir de 16 heures.
N'oubliez pas de convenir avec le propriétaire ou l'accueillant du lieu et de l'heure de votre arrivée. Le départ du gîte rangé et nettoyé s'effectue avant 10 heures pour les locations à la semaine.*

Toutes ces informations ont été communiquées par le propriétaire. A défaut de conditions particulières mentionnées sur cette fiche, les conditions générales de location sont applicables.

Le paiement des charges, options et chauffage se fera sur place avant le départ. Pour les hébergements en Centrale : assurance et frais de dossier en supplément