



GITE RURAL N°GRG290



Miramont-d'Astarac - Pays d'Auch

4 chambre(s) / 8 personnes



L'Orangerie
32300 MIRAMONT-D'ASTARAC

- Golf à 20 km
- Tennis collectif à 1 km
- Pêche : Miramont-d'Astarac à 0.1 km
- Sports d'eau vive (Canoé-kayack) : Mirande à 6 km
- Planche à voile : Marciac à 25 km
- Piscine collective : Mirande à 6 km
- Base de loisirs : Miélan à 20 km
- Voile : Marciac à 25 km
- Remise en forme : Castéra-Verduzan à 40 km
- Randonnée pédestre : Mirande à 6 km
- Équitation : Saint-Martin à 9 km

Capacité maximum : 11 pers.

Animaux acceptés

Surface totale : 276 m²

Altitude : 200 m

Services à proximité :

- Tous commerces : Mirande à 6 km
- Pharmacie : Mirande à 6 km
- Médecin : Mirande à 6 km

Maison indépendante en pierre (276 m² - rdc + étage), donnant sur un parc arboré et fleuri, situé à proximité de l'habitation des propriétaires et d'un 2^e gîte, cour commune (400 m²), piscine sur le domaine à partager (12x6m), à 400 m de la N21.

Descriptif :

Cuisine avec espace repas, salle à manger (bibliothèque), cellier, lingerie, wc / lavabo. A l'étage: espace détente (salon, canapé convertible, 1 lit 90). 2 chambres (1 lit 160, 2 lits 90, 1 lit bébé) avec salle d'eau/WC communicante et privative aux 2 chambres, 2 autres chambres (4 lits 90), salle d'eau, wc.

Accès :

A Mirande, prendre la RN 21 en direction d'Auch, faire environ 5 km, "carrefour des Trouettes". Le passer, faire 200 m environ puis tourner à droite (avant virage). Gîte à 500 m.

Carte Michelin N°336 - Pli E8

GPS : I=43,5457000732422
L=0,466650009155273

- Autoroute (A64) : Tarbes à 50 km
- Aéroport/Aérodrome : Tarbes à 60 km
- Gare Ferroviaire : Auch à 20 km
- Gare Routière : Auch à 20 km
- Route (nationale/départ.) (RN21) à 0.4 km
- Chef-lieu : Mirande à 6 km
- Commune de proximité : Miramont-d'Astarac à 1 km



- Bibliothèque
- Chauffage central au mazout, product d'eau chaude
- Cheminée à foyer ouvert
- Four encastré auto-nettoyant
- Lave linge privatif
- Lave vaisselle
- Sèche linge privatif
- Télévision couleur (Lecteur DVD)

- Barbecue
- Ping-pong (*commun*)
- Piscine : commune clôturée (*commun*)
- Portique (*commun*)
- Salon de jardin
- Vélo (*commun*)

Réservation :



LOISIRS ACCUEIL GERS

Chemin de la Caillaouère - BP 60178 - 32003 AUCH

Tél. 05 62 61 79 00 - Fax 05 62 61 79 09

Mail : contact@gers-tourisme.com - <http://www.gers-tourisme.com>

Ass n° SIRET 493 345 336900016 - Code APE 913 E - n° d'autorisation AU 032 07001

RELAIS DES GITES DE FRANCE DU GERS - Chambre d'Agriculture - Route de Tarbes BP70161 - 32003 AUCH

Tél. 05 62 61 77 67 - Fax 05 62 61 77 07 - Mail : gitesdefrance@asso32.org - <http://www.gers-gites-france.com>

Description :

Maison

Beau cadre, maison indépendante, accès carrossable. Consultation des mails chez le propriétaire.

A proximité de l'habitation des propriétaires et d'un second gîte.

Qualification Art de Vivre

Ce logement a reçu le qualificatif : "Gîtes de charme"

Ce logement a reçu le qualificatif : "Art de Vivre"

Aménagements intérieurs :

Au rez de chaussée :

- Sanitaire privé wc indépendant (4.5 m²) VMC.
- Buanderie lingerie (5 m²) - Lave linge privatif , Sèche linge privatif .
- Cellier espace rangement (5 m²) - Congélateur .
- Séjour espace détente et repas (43.8 m²) - Bibliothèque .
- Cuisine avec espace repas (39 m²) hotte aspirante. - Four encastré (auto-nettoyant), Plaque gaz, Réfrigérateur , Four micro-ondes, mixeur, autocuiseur, Cafetière électrique, Lave vaisselle .
- Salon indépendant (43.9 m²) - Chauffage central (au mazout, product d'eau chaude), Aspirateur, Cheminée à foyer ouvert, Jeux (de société), Télévision couleur ((Lecteur DVD)).

Au 1er étage :

- Chambre 2 (19.4 m²) - Lit 2 pers. en 160, Lit bébé .
- Chambre 1 (14.1 m²) - Lit 1 pers. en 90 (nb: 2 jumelables).
- Mezzanine espace détente (35.5 m²) - Bibliothèque , Canapé convertible (en 140), Lit 1 pers. en 90.
- Sanitaire privé salle d'eau/wc privatifs aux ch 1 et 2 (4.6 m²) VMC. - Vasque , Douche , WC .
- Chambre 3 (21 m²) - Lit 1 pers. en 90 (nb: 2 jumelables).
- Chambre 4 (15.2 m²) - Lit 1 pers. en 90 (nb: 2, jumelables).
- Sanitaire privé salle d'eau (6 m²) VMC. - Lavabo , Vasque .
- Sanitaire privé WC (1.5 m²) VMC.

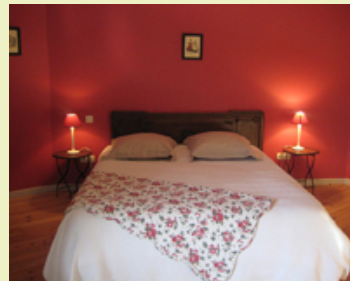
Téléphone disponible sur place :

- Tél.

A l'extérieur :

Terrasse privative : 25 m² - Parc arboré et fleuri - Cour commune : 400 m²

Barbecue - Ping-pong - Piscine : commune clôturée - Portique - Salon de jardin - Vélo



TARIFS 2010

Basse saison	Moyenne saison	Haute saison	Très haute saison
Semaine/Public 700 € Du 02/01 au 03/04 - Du 01/05 au 22/05 - Du 25/09 au 18/12	Semaine/Public 1000 € Du 03/04 au 01/05 - Du 22/05 au 03/07 - Du 28/08 au 25/09 - Du 18/12 au 06/01/11	Semaine/Public 1300 € Du 03/07/2010 au 17/07/2010	Semaine/Public 1700 € Du 17/07/2010 au 28/08/2010
WE/Public 480 € Du 02/01 au 03/04 - Du 01/05 au 22/05 - Du 25/09 au 18/12	WE/Public 500 € Du 03/04 au 01/05 - Du 22/05 au 03/07 - Du 28/08 au 25/09 - Du 18/12 au 06/01/11		
Mid-week/Public 570 € Du 02/01 au 03/04 - Du 01/05 au 22/05 - Du 25/09 au 18/12	Mid-week/Public 600 € Du 03/04 au 01/05 - Du 22/05 au 03/07 - Du 28/08 au 25/09 - Du 18/12 au 06/01/11		

TRÈS HAUTE SAISON : Du 17/07/2010 au 28/08/2010

HAUTE SAISON : Du 03/07/2010 au 17/07/2010

MOYENNE SAISON : Du 03/04 au 01/05 - Du 22/05 au 03/07 - Du 28/08 au 25/09 - Du 18/12 au 06/01/11

BASSE SAISON : Du 02/01 au 03/04 - Du 01/05 au 22/05 - Du 25/09 au 18/12

Ouvert toute l'année Ouvert toute l'année

Modes de paiement acceptés : Chèques Vacances - Carte bleue

Le prix comprend :

- Gaz
- Electricité : 56.0 (kw par semaine)

Le prix ne comprend pas :

- Electricité (au delà des 56kw/semaine)
- Chauffage 30 € (par jour)
- Dépôt de garantie 300 €
- Taxe de séjour (à régler sur place)

En option :

- Location 15 € (draps, linge de table et de maison/pers)
- Ménage 80 € (en fin de séjour)

L'entrée dans les lieux est prévue à partir de 16 heures. N'oubliez pas de convenir avec le propriétaire ou l'accueillant du lieu et de l'heure de votre arrivée. Le départ du gîte rangé et nettoyé s'effectue avant 10 heures pour les locations à la semaine.

Toutes ces informations ont été communiquées par le propriétaire. A défaut de conditions particulières mentionnées sur cette fiche, les conditions générales de location sont applicables.

Le paiement des charges, options et chauffage se fera sur place avant le départ. Pour les hébergements en Centrale : assurance et frais de dossier en supplément

Envisager de séjourner dans une location équipée d'une piscine suppose pour le locataire d'assurer une vigilance et une surveillance active et constante de la piscine et de toutes les personnes susceptibles d'y accéder, en particulier les jeunes enfants.