



# Loisirs accueil Gers

Partenaire de vos vacances

[www.gers-tourisme.com](http://www.gers-tourisme.com)



GRREV03

2009

## Réveillon de la Saint-Sylvestre en chambres d'hôtes, au Domaine Le Passage

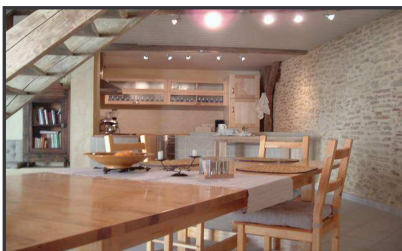
Venez fêter la Saint-Sylvestre au cœur du pays d'Armagnac, dans la région de Nogaro, Eauze.

Vous serez accueillis dans une maison d'hôtes confortable située en pleine campagne, sur un domaine de 70 hectares (dont 5 ha de forêt et un lac) dédié à l'élevage de chevaux lusitaniens.

Sur place, sont aménagées 5 chambres d'hôtes très spacieuses, conviviales et décorées avec beaucoup de goût.

A la table d'hôtes, vous dégusterez une cuisine de terroir, généreuse, qui fait la part belle aux fleurons de la gastronomie gasconne.

**Forfait 3 jours / 2 nuits,  
en 1/2 pension  
160€/personne**



### Le prix comprend :

1 dîner et le réveillon de St Sylvestre; vins et café inclus

2 nuits en chambre double

1 petit déjeuner et 1 brunch le 1<sup>er</sup> janvier.

### Le prix ne comprend pas :

le supplément chambre individuelle : 20 €/nuit

les frais de dossier (16 €), l'assurance

la 1/2 pension supplémentaire : 48,50 €/pers

Enfant : 0 à 4 ans : gratuit ; 4 à 12 ans : 80 €

13 ans et + : tarif adulte.

### Hébergement

5 chambres d'hôtes à thème, 3 épis « Gîtes de France » (accueil 15 personnes maximum) situées à l'étage de la maison des propriétaires :

- « Veiga » (48 m<sup>2</sup>) : 2 lits 90 jumelables, canapé convertible 140, salle d'eau privée, wc séparés et TV
- « Mendosa » (54m<sup>2</sup>) : 2 lits 90 jumelables, salle d'eau privée, wc séparés et TV
- « Coimbra » (43m<sup>2</sup>) : 2 lits 90 jumelables, canapé convertible 140, salle d'eau privée, wc séparés et TV
- « Marie-Sara » (28m<sup>2</sup>) : 2 lits 90 jumelables canapé convertible 140, salle d'eau privée, wc séparés et TV
- « Quina » (31m<sup>2</sup>) : 2 lits 90 jumelables, salle d'eau privée, wc séparés et TV

### Restauration

Les repas seront pris sur place en table d'hôtes, où sera proposée une cuisine traditionnelle, pleine de saveurs, à base de produits du terroir.

**Menu du 30 dec :** Apéritif, garbure royale (chou, confit de canard, saucisses...), fromage, croustade, vin rouge du terroir, café et notre fameux Armagnac.

**Le jour de l'An :** Brunch composé de quiches, charcuterie, fromage, gâteaux et croissanterie.

### Programme

La journée vous découvrirez en liberté les richesses de la région : Auch et sa Cathédrale, le vignoble d'Armagnac et des Côtes de St Mont, la Tour de Termes, le Centre d'Artagnan à Lupiac, l'Abbaye de Flaran ...

### Durée

**3 jours / 2 nuits, en 1/2 pension : Du 30/12 a-midi au 01/01/2010 a-midi.**

Possibilité de 1/2 pension supplémentaire.

### Menu réveillon de la Saint Sylvestre :

Apéritif et mise en bouche

Plateau d'huîtres

Foie gras aux figues

Trou gascon

Canard farci au foie gras et aux cèpes et sa garniture

Plateau de fromage du pays

Coupe de la St Sylvestre et ses mignardises

Champagne

Café et Armagnac

Vins blanc et rouge du pays

(animation musicale avec possibilité de danser dans le salon)

**ACCES :** Sur la N124 entre Vic-Fezensac et Nogaro, à Manciet, prendre la D931 vers Eauze. Faire 4 km. A la vue du château d'eau, tourner à gauche au panneau "Domaine du Passage". Faire 1.5 km et tourner à gauche.

### Loisirs Accueil Gers

Chemin Caillaouère – BP 60178 – 32003 AUCH cedex

Tél 05 62 61 79 00 – Fax 05 62 61 79 09 – Mail : [contact@gers-tourisme.com](mailto:contact@gers-tourisme.com)

Ass. Gers Tourisme en Gascogne (Caussens)

Ass. Loi 1901 – SIRET 49345336900016 – ORGANISME LOCAL DE TOURISME – Autorisation n° AU 032 07 001